

**Meu Professor de  
Matemática e  
Outras Histórias**

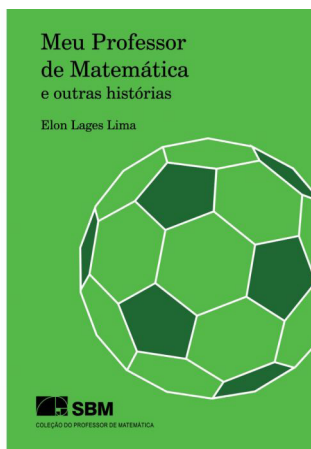
Elon Lages Lima  
Brazilian Mathematical Society  
Año 2012

**Contraportada**

It is necessary to inquire and question before making statements. And in this book, made up of small essays on elementary mathematics, Elon Lages Lima exposes simple questions, such as the meaning of equality; whether zero is natural or not; the notion of paradox; negative numbers; why  $(-1)(-1)=1$ , even the most elaborate ones like the definitions of the numbers  $\pi$  and  $e$ ; the number of faces of a polyhedron and repeating decimals.

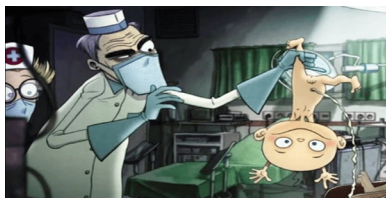
*My Mathematics teacher and other stories* is essential for both math teachers and primary school or university students. Some topics can be used in group studies or seminars by university students who have an interest in teaching.

In addition to focusing on mathematical aspects, the author rescues the history of the third degree equation in a very interesting way, emphasising the most general equation in algebra and some graphs with simple, double and complex real roots. It situates the evolution of some mathematical ideas, Euler's Theorem about polyhedra, which provides a relationship between the number of vertices, edges and faces of a polyhedron, Pick's formula, which gives us



a formula for calculating the area of polygons defined by points on a network, proportional quantities, and some concepts and controversies.

Elon also comments on three problems addressed in the popular book *O Homem que Calculava*, by Malba Tahan (pseudonym of Professor Júlio César de Mello), published in Brazil in the late 1930s and which aroused the interest of several generations in mathematics.



[https://mathshistory.st-andrews.ac.uk/Extras/Lima\\_books/](https://mathshistory.st-andrews.ac.uk/Extras/Lima_books/)

**Nube  
es una  
anomalía**

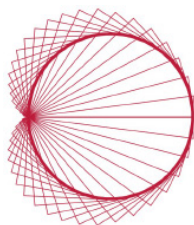


*Nube es una galaxia enana casi invisible. Su brillo es 10 veces más débil que el de las galaxias de su tipo, y pasó desapercibida en los distintos cartografiados previos de esa parte del cielo, como si fuera un fantasma. Hasta que las imágenes multicolor ultra-profundas del Gran Telescopio de Canarias confirmaron que esa mancha no era algún tipo de error fotográfico, sino que se trataba de un objeto extremadamente difuso.*

*Hay muchas cosas excepcionales en Nube, pero la más intrigante es que no podría existir si la materia oscura que contiene es lo que hasta ahora conocemos. Nube solo podría explicarse si abrimos el abanico de posibilidades, y podría encajar si lo que estamos contemplando es una bella exhibición del efecto de la mecánica cuántica.*

*No queda otra: necesitamos ampliar el modelo a otras materias oscuras posibles. Hay que buscar en otros campos para imaginar una explicación a Nube.*

**Mireia Montes  
Ignacio Trujillo Cabrera**



INTEGRANTES DEL CONSEJO DEPARTAMENTAL DE MATEMÁTICAS, FACULTAD DE CIENCIAS, UNAM.  
COORDINADORA GENERAL ruth selene fuentes garcía- COORDINADOR INTERNO pierre michel bayard  
COORDINADOR DE LA CARRERA DE ACTUARÍA jaime vázquez alamilla - COORDINADOR DE LA CARRERA DE CIENCIAS DE LA COMPUTACIÓN salvador lópez mendoza - COORDINADOR DE LA CARRERA DE MATEMÁTICAS david meza alcántara  
COORDINADOR DE LA CARRERA DE MATEMÁTICAS APLICADAS marco arieli herrera valdez.  
RESPONSABLES DEL BOLETÍN  
COORDINACIÓN héctor méndez lango y silvia torres alamilla - EDICIÓN ivonne gamboa garduño - DISEÑO maría angélica macías oliva y nancy mejía morán - PÁGINA ELECTRÓNICA j. alfredo cobían campos - INFORMACIÓN consejo departamental de matemáticas - IMPRESIÓN coordinación de servicios editoriales de la facultad de ciencias - TIRAJE 300 ejemplares. Suscriptores electrónicos: 600. Este boletín es gratuito.  
NOTA: Si deseas incluir información en este boletín entrégala en el CDM o envíala a:  
[hml@ciencias.unam.mx](mailto:hml@ciencias.unam.mx), [silviatorres59@gmail.com](mailto:silviatorres59@gmail.com), [ivonne\\_gamboa@ciencias.unam.mx](mailto:ivonne_gamboa@ciencias.unam.mx)  
Sitio Internet: <http://lya.fciencias.unam.mx/boletin/Hemeroteca.html>